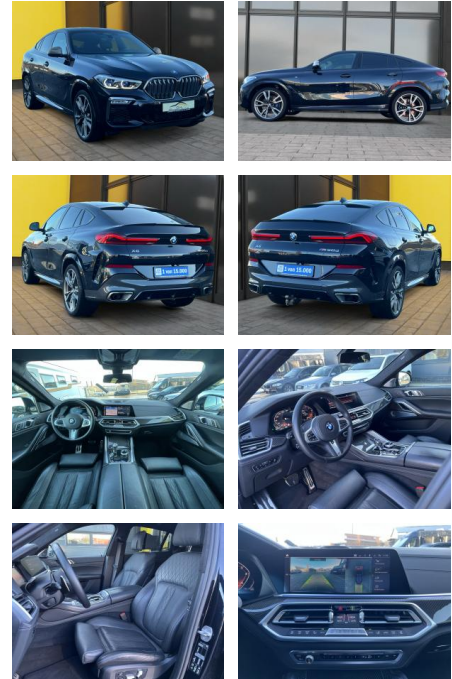




## BMW X6 M50d+ACC+Laser+Head-Up+Pano+AHK+360

AB19-NB1-82 Angebotsnr.:



Erstzulassung:	Kilometer:	Farbe:	Leistung:	Kraftstoffart:
10.07.2020	97.000	Schwarz	294 kW / 400 PS	Diesel

**PREIS**  
**71.240 €**

### FINANZIERUNGSBEISPIEL

Laufzeit: 72 Monate      Anzahlung: 25 %  
Basis-Finanzierung:\*      Mtl. Rate:  
Zielraten-Finanzierung:\*\*      **566 €**

\* Basisfinanzierung: Anzahlung: 17.810 Euro, Laufzeit: 72 Monate, Nettodarlehen: 53.430 Euro, Gesamtbetrag: 82.444 Euro, Zinssätze: 6.78% Sollz. (gebunden), 6.99% eff.  
\*\* Zielratenfinanzierung: Anzahlung: 17.810 Euro, Laufzeit: 72 Monate, Nettodarlehen: 53.430 Euro, Zielrate: 35.620 Euro, Gesamtbetrag: 86.801 Euro, Zinssätze: 6.78% Sollz. (gebunden), 6.99% eff.,

Vermittlung für: Santander Consumer Bank  
Repräsentatives Beispiel gem. § 17 Abs. 4 PAngV. Diese Finanzierungsangebote sind Beispiele. Gerne ermitteln wir für Sie Ihr individuelles Angebot.

## Ausstattung

### Sicherheit

- Abstandswarner
- Geschwindigkeitsbegrenzungsanlage
- Müdigkeitswarnsystem
- Notrufsystem
- Reifendruckkontrollsystem
- Totwinkel-Assistent
- PDC Park Distance Control hinten
- Elektronische Parkbremse
- Anti-Blockiersystem ABS
- Antischlupfregelung ASC+T
- elektronische Stabilitätskontrolle (ESP / DSP)
- Servolenkung
- Alarmanlage
- Regensensor
- Wegfahrsperre
- Kindersitzbefestigung
- Allrad
- PDC Park Distance Control vorne
- LED-Scheinwerfer

- Spurhalteassistent
- Notbremsassistent
- Spurwechselassistent

### Multimedia

- Volldigitales Kombiinstrument
- Android Auto
- CarPlay
- Induktionsladen für Smartphones
- Musikstreaming integriert
- Soundsystem
- USB
- Radio DAB
- Verkehrszeichenerkennung
- 360°-Kamera
- Sprachsteuerung
- Touchscreen
- Radio
- CD Radio
- Freisprechen
- CD Wechsler

- el. Sitzverstellung
- Navigation mit Bildschirm
- MP3 Anschluss
- Head UP Display
- Bluetooth

### Komfort

- Sitzheizung hinten
- Berganfahrassistent
- Beheizbare Frontscheibe
- Beheizbares Lenkrad
- Fernlichtassistent
- Elektrische Heckklappe
- 4-Zonen-Klimaautomatik
- Front-, Seiten- und weitere Airbags
- Innenspiegel automatisch abblendend
- Lederlenkrad
- Adaptives Fahrwerk
- Lordosenstütze
- Massagesitze
- Zentralverriegelung



**STÄNDIG ÜBER 15.000 FAHRZEUGE IM BESTAND!**