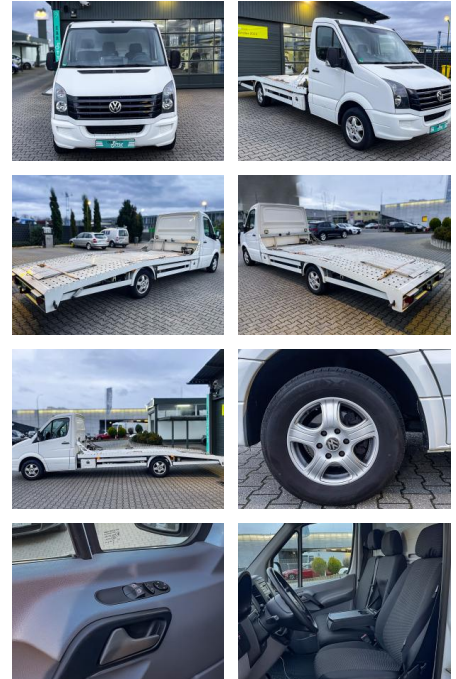




## Volkswagen Crafter Pritsche Autotransporter KLIM...

CS01-KOMCR...  
Angebot Nr.:



Erstzulassung:	Kilometer:	Farbe:	Leistung:	Kraftstoffart:
10.03.2017	141.000	Weiß	100 kW / 136 PS	Diesel

**PREIS**  
**31.040 €**

### FINANZIERUNGSBEISPIEL

Laufzeit: 72 Monate      Anzahlung: 25 %  
Basis-Finanzierung:\*      Mtl. Rate:  
Zielraten-Finanzierung:\*\* **246 €**

\* Basisfinanzierung: Anzahlung: 7.760 Euro, Laufzeit: 72 Monate, Nettodarlehen: 23.280 Euro, Gesamtbetrag: 35.922 Euro, Zinssätze: 6,78% Sollz. (gebunden), 6,99% eff.  
\*\* Zielratenfinanzierung: Anzahlung: 7.760 Euro, Laufzeit: 72 Monate, Nettodarlehen: 23.280 Euro, Zielrate: 15.520 Euro, Gesamtbetrag: 37.820 Euro, Zinssätze: 6,78% Sollz. (gebunden), 6,99% eff.,

Vermittlung für: Santander Consumer Bank  
Repräsentatives Beispiel gem. § 17 Abs. 4 PAngV. Diese Finanzierungsangebote sind Beispiele. Gerne ermitteln wir für Sie Ihr individuelles Angebot.

## Ausstattung

### Sicherheit

- Notrufsystem
- Anti-Blockiersystem ABS
- Antischlupfregelung ASC+T
- elektronische Stabilitätskontrolle (ESP / DSP)
- Servolenkung
- Geschwindigkeitsregelung (Tempomat)
- Wegfahrsperre
- Wegfahrsperre (elektronisch)
- Anti-Blockier-System (ABS)
- Servolenkung
- Antriebs-Schlupfregelung (ASR)
- Elektron. Stabilitäts-Programm (ESP)

### Multimedia

- Navigationsvorbereitung
- Radio
- CD Radio
- Freisprechen
- CD Wechsler

- MP3 Anschluss
- Bluetooth
- Audiosystem RSD 2000 (Lautsprecher vorn)
- Mobiltelefon Schnittstelle Bluetooth

### Komfort

- Klimaanlage
- Front-Airbags
- Lederlenkrad
- Zentralverriegelung
- Fernbedienung Zentralverriegelung
- Bordcomputer
- Zentralverriegelung mit Fernbedienung

### Interieur

- Klimaanlage
- el. Fensterheber
- Armlehne vorne
- Fensterheber elektrisch
- Klimaanlage

### Exterieur

- Allwetterreifen
- Anhängerkupplung fest
- Tagfahrlicht
- Geschwindigkeitsregelung (Tempomat)
- Tagfahrlicht
- Geschwindigkeits-Regelanlage (Tempomat)

### Umwelt

- Partikelfilter
- Rußpartikelfilter

### Weiteres

- elektrische Aussenspiegel
- Start Stop Automatik
- Nichtraucher



**STÄNDIG ÜBER 15.000 FAHRZEUGE IM BESTAND!**