



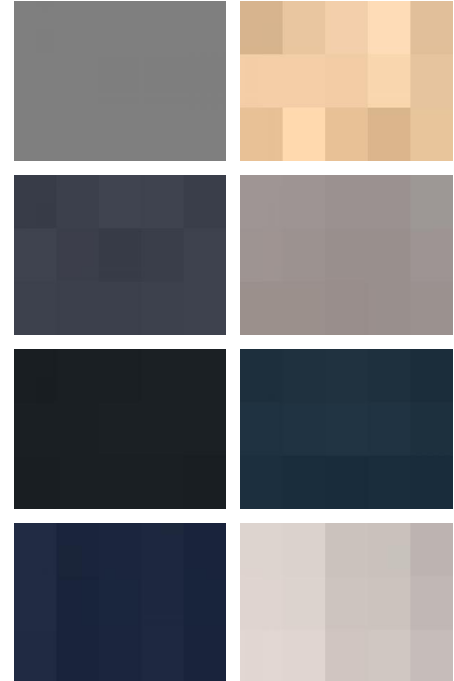
Ihr Ansprechpartner

Herr Günter Backes
E-Mail: info@toyota-backes.de
Telefon: 06721 41066

Autohaus Backes GmbH
Saarlandstraße 373 - 55411 Bingen am Rhein - Tel.: 06721 / 41066

Opel Crossland X Crossland (X)

RS02-GW 4622Angebotsnr.:



Erstzulassung:	Kilometer:	Farbe:	Leistung:	Kraftstoffart:
06.02.2020	59.200	Diverse	88 kW / 120 PS	Diesel

PREIS
16.640 €

FINANZIERUNGSBEISPIEL

Laufzeit: 72 Monate Anzahlung: 25 %
 Basis-Finanzierung:* Mtl. Rate:
 Zielraten-Finanzierung:** **132 €**

* Basisfinanzierung: Anzahlung: 4.160 Euro, Laufzeit: 72 Monate, Nettodarlehen: 12.480 Euro, Gesamtbetrag: 19.257 Euro, Zinssätze: 6.78% Sollz. (gebunden), 6.99% eff.
 ** Zielratenfinanzierung: Anzahlung: 4.160 Euro, Laufzeit: 72 Monate, Nettodarlehen: 12.480 Euro, Zielrate: 8.320 Euro, Gesamtbetrag: 20.275 Euro, Zinssätze: 6.78% Sollz. (gebunden), 6.99% eff.,

Vermittlung für: Santander Consumer Bank
 Repräsentatives Beispiel gem. § 17 Abs. 4 PAngV. Diese Finanzierungsangebote sind Beispiele. Gerne ermitteln wir für Sie Ihr individuelles Angebot.

Ausstattung

Sicherheit

- Notbremsassistent
- Reifendruckkontrollsystem
- Spurhalteassistent
- * ABS
- ESP
- Fernlichtassistent
- Nebelscheinwerfer
- Notbremsassistent
- Reifendruckkontrolle
- Start/Stop-Automatik
- *Airbags:* Front- und Seiten-Airbags
- *Tagfahrlicht (Art):* Tagfahrlicht
- *Hauptscheinwerfer:* LED-Scheinwerfer
- *Pannenhilfe:* Pannenset
- Kamera
- Hinten
- Vorne
- *Innenausstattung:* Stoff
- *Farbe der Innenausstattung:* Schwarz
- *- Irrtümer und Änderungen

- *- Fahrzeugbeschreibung/-ausstattung sind vorläufig
- **sie sind unverbindlich und werden in dieser Form nicht automatisch zum Vertragsinhalt.**

Multimedia

- USB
- Sprachsteuerung

Komfort

- Berganfahrassistent
- Beheizbare Frontscheibe
- Beheizbares Lenkrad
- Lederlenkrad
- Lordosenstütze

Weiteres

- Diesel
- Start Stop Automatik
- Ausstattung:* Armlehne

- Beheizbare Frontscheibe
- Beheizbares Lenkrad
- Lederlenkrad
- Multifunktionslenkrad
- Android Auto
- Bluetooth
- Apple CarPlay
- Freisprecheinrichtung
- Navigationssystem
- Sprachsteuerung
- USB
- Leichtmetallfelgen
- Dachreling
- *Tuner/Radio:* Radio DAB
- *Geschwindigkeitsregulierung:* Tempomat
- *Klimatisierung:* 2-Zonen-Klimaautomatik
- *



STÄNDIG ÜBER 15.000 FAHRZEUGE IM BESTAND!