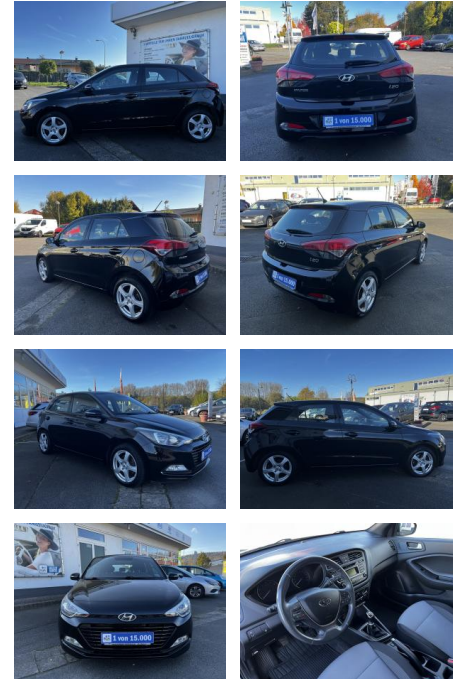




## Hyundai i20 1.0 YES!

AH18-SH2410-2019-50150-:



Erstzulassung:	Kilometer:	Farbe:	Leistung:	Kraftstoffart:
14.12.2017	57.000		74 kW / 101 PS	Benzin

**PREIS**  
**10.990 €**

### FINANZIERUNGSBEISPIEL

Laufzeit: 72 Monate      Anzahlung: 25 %  
Basis-Finanzierung:\*      Mtl. Rate:  
Zielraten-Finanzierung:\*\*      Mtl. Rate: **87 €**

\* Basisfinanzierung: Anzahlung: 2.748 Euro, Laufzeit: 72 Monate, Nettodarlehen: 8.243 Euro, Gesamtbetrag: 12.719 Euro, Zinssätze: 6.78% Sollz. (gebunden), 6.99% eff.  
\*\* Zielratenfinanzierung: Anzahlung: 2.748 Euro, Laufzeit: 72 Monate, Nettodarlehen: 8.243 Euro, Zielrate: 5.495 Euro, Gesamtbetrag: 13.391 Euro, Zinssätze: 6.78% Sollz. (gebunden), 6.99% eff.,

Vermittlung für: Santander Consumer Bank  
Repräsentatives Beispiel gem. § 17 Abs. 4 PAngV. Diese Finanzierungsangebote sind Beispiele. Gerne ermitteln wir für Sie Ihr individuelles Angebot.

## Ausstattung

### Besonderheiten

- Alarmanlage
- Bordcomputer
- Zentralverriegelung mit Fernbedienung
- Sitzheizung vorn
- Rücksitzlehne geteilt/klappbar
- Nebelscheinwerfer
- Tagfahrlicht
- Außenspiegel Weitwinkel
- Leuchtweitenregelung
- Heckscheibenwischer
- Verglasung getönt
- Airbag Beifahrerseite abschaltbar
- Getränkehalter vorn
- Handschuhfach mit Kühlfunktion
- Bremsassistent
- Lenkrad heizbar
- Gegenlenkunterstützung (Vehicle Stability Management. VSM)
- Schadstoffarm nach Abgasnorm Euro 6

### Sicherheit

- Anti-Blockiersystem ABS
- Antischlupfregelung ASC+T
- elektronische Stabilitätskontrolle (ESP / DSP)
- Servolenkung
- Alarmanlage
- Tagfahrlicht
- Wegfahrsperre
- Kindersitzbefestigung
- Wegfahrsperre (elektronisch)
- Anti-Blockier-System (ABS)
- Elektron. Stabilitätskontrolle (ESC) mit Bremsassistent
- Reifendruck-Kontrollsystem
- Airbag Fahrerseite
- Airbag Beifahrerseite
- Kopf-Airbag-System
- Seitenairbag vorn
- Kopfstützen hinten verstellbar
- Seitenaufprallschutz

### • Reifen-Reparaturkit

### Multimedia

- USB
- Sprachsteuerung
- Radio
- CD Radio
- Freisprechen
- MP3 Anschluss
- Bluetooth
- Freisprecheinrichtung Bluetooth
- USB-Anschluss + AUX-IN-Anschluss
- Servolenkung
- Audiobedienung am Lenkrad
- 2 Lautsprecher
- Audiosystem: Radio mit CD-Player
- Bluetooth-Schnittstelle

### Komfort

- Beheizbares Lenkrad
- Klimaanlage



**STÄNDIG ÜBER 15.000 FAHRZEUGE IM BESTAND!**