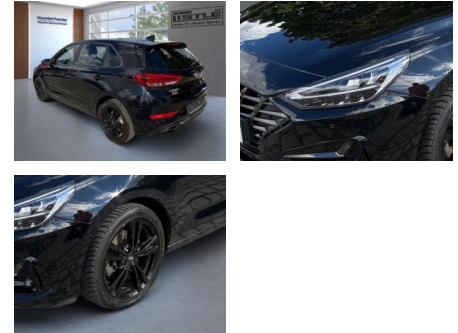




Hyundai i30 Edition 30+ Mild-Hybrid 1.5 T-GDI

AL33-156372L Angebotsnr.:



Erstzulassung:	Kilometer:	Farbe:	Leistung:	Kraftstoffart:
01.07.2021	51.418		117 kW / 159 PS	Benzin

PREIS
23.130 €

FINANZIERUNGSBEISPIEL

Laufzeit: 72 Monate Anzahlung: 25 %
Basis-Finanzierung:* Mtl. Rate:
Zielraten-Finanzierung:** **184 €**

* Basisfinanzierung: Anzahlung: 5.783 Euro, Laufzeit: 72 Monate, Nettodarlehen: 17.348 Euro, Gesamtbetrag: 26.768 Euro, Zinssätze: 6,78% Sollz. (gebunden), 6,99% eff.
** Zielratenfinanzierung: Anzahlung: 5.783 Euro, Laufzeit: 72 Monate, Nettodarlehen: 17.348 Euro, Zielrate: 11.565 Euro, Gesamtbetrag: 28.183 Euro, Zinssätze: 6,78% Sollz. (gebunden), 6,99% eff.,

Vermittlung für: Santander Consumer Bank
Repräsentatives Beispiel gem. § 17 Abs. 4 PAngV. Diese Finanzierungsangebote sind Beispiele. Gerne ermitteln wir für Sie Ihr individuelles Angebot.

Ausstattung

Sicherheit

- ABS
- Airbag
- Beifahrer-Airbag
- Wegfahrsperre
- Seitenairbags
- Alarmanlage
- ESP
- Antriebsschlupfregelung
- Reifendruckkontrolle
- Traktionskontrolle
- Kopfairbag
- Knieairbag
- Kindersitzbefestigung
- Notrufsystem
- Pannenset
- AirbagHinten
- Entertainment: Navigationssystem
- Soundsystem
- Radio
- Telefonvorbereitung

- AUX-In
- USB-Anschluss
- MP3
- Bluetooth
- Freisprecheinrichtung
- Apple CarPlay
- Android Auto
- Sprachsteuerung
- DAB
- WLAN
- Touchscreen
- Induktionsladen für Smartphones
- Musikstreaming
- Navigationsvorbereitung
- Qualität: Garantie
- Scheckheftgepflegt
- Dekra Siegel
- GW Plus
- HUAU neu
- Nichtraucherfahrzeug
- Inspektion neu

- Sonstiges: Katalysator
- Metallic
- Alufelgen
- Winterreifen
- Gepaeckraumabdeckung
- Stossfaenger in Wagenfarbe
- Lenkradheizung
- Fahrerprofilwahl
- Winterpaket

Komfort

- Servolenkung
- Zentralverriegelung
- Elektrischer Fensterheber
- Sitzheizung
- Elektrische Aussenspiegel
- Teilbare Ruecksitzlehne
- Tempomat
- Multifunktionslenkrad
- Keyless Go Startfunktion
- Innenspiegel autom. abblendbar



STÄNDIG ÜBER 15.000 FAHRZEUGE IM BESTAND!