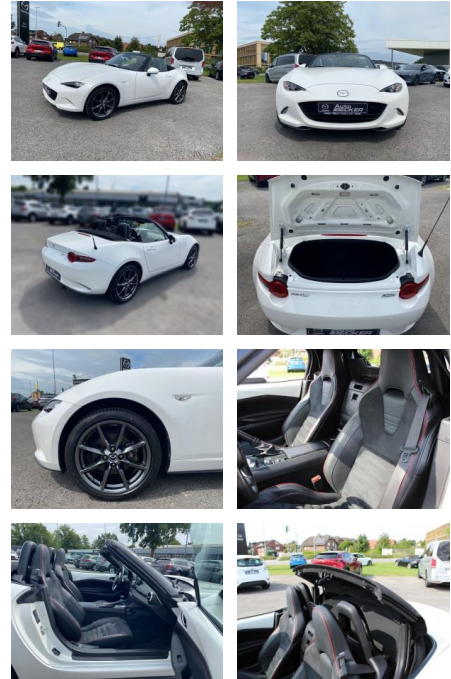




Mazda MX-5 SKYACTIV-G 184

MB04-15351 **Angebotsnr.:**



Erstzulassung:	Kilometer:	Farbe:	Leistung:	Kraftstoffart:
11.11.2019	43.617	Diverse	135 kW / 184 PS	Benzin

PREIS
25.400 €

FINANZIERUNGSBEISPIEL

Laufzeit: 72 Monate Anzahlung: 25 %
Basis-Finanzierung:* Mtl. Rate:
Zielraten-Finanzierung:** **202 €**

* Basisfinanzierung: Anzahlung: 6.350 Euro, Laufzeit: 72 Monate, Nettodarlehen: 19.050 Euro, Gesamtbetrag: 29.395 Euro, Zinssätze: 6,78% Sollz. (gebunden), 6,99% eff.
** Zielratenfinanzierung: Anzahlung: 6.350 Euro, Laufzeit: 72 Monate, Nettodarlehen: 19.050 Euro, Zielrate: 12.700 Euro, Gesamtbetrag: 30.948 Euro, Zinssätze: 6,78% Sollz. (gebunden), 6,99% eff.,

Vermittlung für: Santander Consumer Bank
Repräsentatives Beispiel gem. § 17 Abs. 4 PAngV. Diese Finanzierungsangebote sind Beispiele. Gerne ermitteln wir für Sie Ihr individuelles Angebot.

Ausstattung

Sicherheit

- Reifendruckkontrollsystem
- Totwinkel-Assistent
- Spurhalteassistent

Multimedia

- Soundsystem
- USB
- Sprachsteuerung

Komfort

- Berganfahrassistent
- Lederlenkrad
- Keyless Entry

Weiteres

- Start Stop Automatik
- * BOSE® Sound-System mit Kopfstützenlautsprechern und Fahrergeräuschkompensation
- Subwoofer

- Digitalradio-Tuner (DAB)
- Matrix-LED-Lichtsystem inkl. Fernlichtautomatik und variabler Lichtmodi (ALH)
- Mazda SD-Navigationssystem
- ** Smartphone-Integration via Apple CarPlay und Android Auto
- ** LogIn: Schlüsselloser Zugangssystem
- Sitzbezug: Leder-Alcantara®-Kombination für RECARO Sportsitze
- Schwarz mit roter Kontrastnaht
- Sitze: RECARO Sportsitze
- Sitzheizung für Fahrer und Beifahrer
- Sportfahrwerk mit BILSTEIN® Dämpfern
- ** Sport-Paket
- ** Klimatisierungsautomatik
- Ausparkhilfe (RCTA)
- Spurhalteassistent (LDWS)
- Spurwechselassistent Plus (BSM)
- 3-Punkt-Automatikgurte
- 3-Speichen-Sport-Lederlenkrad

- 9 Lautsprecher
- Airbags: Frontairbags für Fahrer und Beifahrer (Beifahrerairbag abschaltbar); Kopf-/Schulter-Airbags; Seitenairbags
- vorne
- Aktive Motorhaube (Fußgängerschutz)
- Außenspiegel beheizbar
- Außenspiegel elektrisch einstellbar
- Außenspiegel in Wagenfarbe lackiert
- Berganfahrassistent (HLA)
- Coming-/Leaving-Home-Funktion
- Cruisematic (Geschwindigkeitsregelanlage)
- Designbügelverkleidung in Schwarz
- hochglänzend
- Domstrebe
- Dynamische Stabilitätskontrolle (DSC) mit Traktionskontrollsystem (TCS)
- Einparkhilfe
- hinten
- Elektrische Fensterheber



STÄNDIG ÜBER 15.000 FAHRZEUGE IM BESTAND!